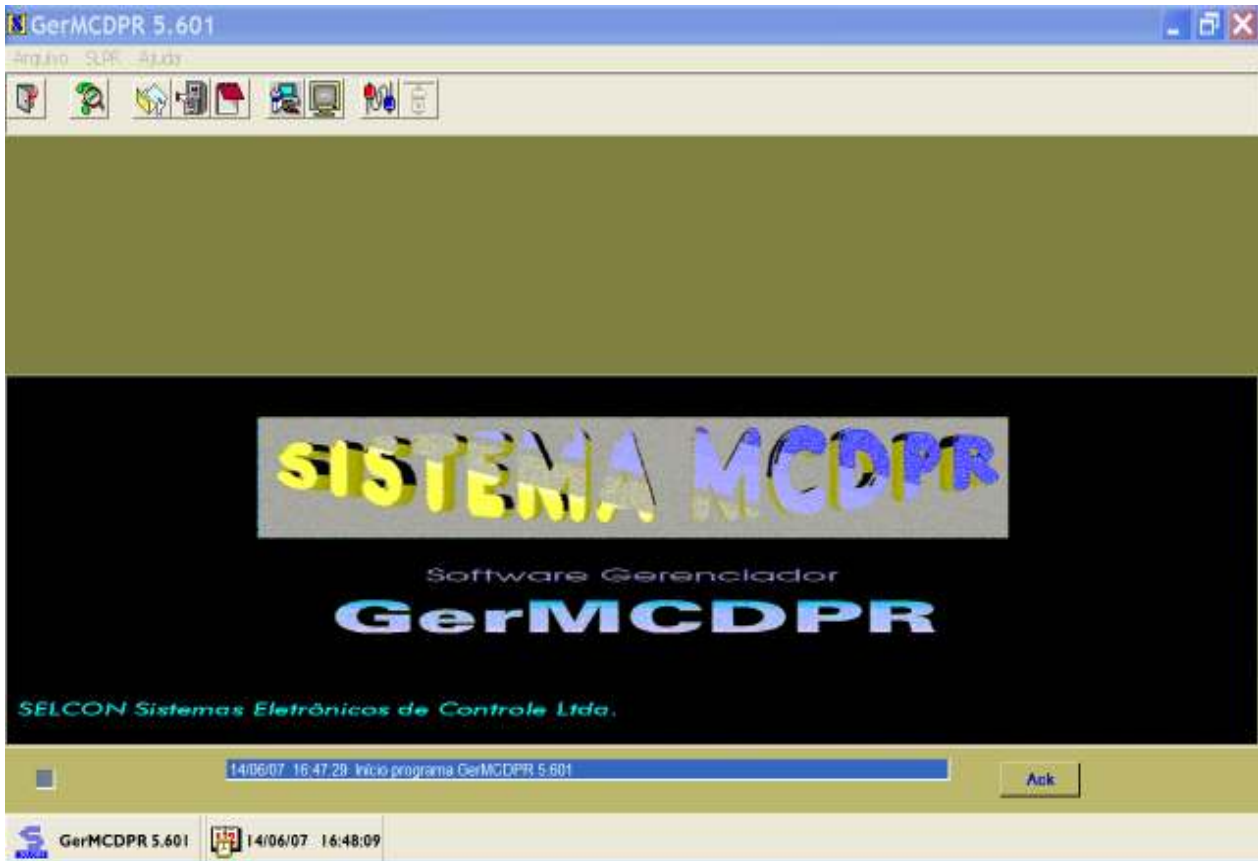


● DESCRIÇÃO

O software **SOFT-GER-MCDPR-V5.601** versão 5.601, realiza o gerenciamento dos equipamentos **SLPR-E**, sendo executado em microcomputadores tipo PC® , possibilitando diversas operações necessárias ao bom desempenho do sistema **MCDPR**, bem como oferecendo ao usuário um instrumento de grande utilidade no processamento dos dados, visando otimizar e melhorar a performance de produção; roda em ambiente Windows.



● MICROCOMPUTADOR - Requisitos Mínimos de Sistema

- Micro computador tipo PC® (Pentium 4 ou mais recente)
- Monitor colorido SVGA (recomendamos LCD – 1024x768)
- Memória RAM de 500 MB
- Disco HD de 80 GB
- Drive CD ROM
- 2 portas USB (recomendamos 2.0)
- 1 porta Serial RS-232 (recomendamos placa de hardware ou cartão PCMCIA)
- Windows 2000, XP, Vista e W7
- Nobreak

PC® - Marca registrada IBM



SELCON SISTEMAS ELETRÔNICOS DE CONTROLE LTDA.
CNPJ 56.935.877/0001-29
Rua Américo Samarone, 502 • CEP 04284-000 • Moinho
Velho • São Paulo • SP • Tel/Fax: (55 11) 3019-1616
<http://www.selcon.com.br>

A Selcon Ltda., reserva-se o direito de alterar esta folha técnica quando considerar necessário – **Fev./11**

Representante ou Distribuidor:

● **Funcionamento**

De fácil instalação, o usuário trabalha em menus tipo pop down, com caixas de diálogo orientando na execução das diversas operações.

Os dados coletados são gravados em um banco de dados tipo texto, permitindo sua utilização em outros tipos de softwares ou utilitários. Exemplos de dados coletados : ordem de fabricação ou serviço, operador, inicio e fim da OF, contagem de peças, paradas ou eventos diversos, quantidades produzidas ou rejeitadas, tempos dos eventos, etc.

○ **SOFT-GER-MCDPR-V5.601** possibilita as seguintes operações :

1. **Configurações básicas do software**

- a. seleção do canal de comunicação COM.
- b. endereço de rede do **SLPR-E**
- c. diretórios de armazenamento dos arquivos de importação e exportação

2. **Remota**

- a. ler e escrever no **SLPR-E**, envia os diversos comandos e efetua a coleta dos dados de produção, gravando em arquivos tipo texto.
- b. monitorar – monitora os estados do **SLPR-E**, informando qualquer tipo de erro. Toda operação, normal ou de erro, é registrada num arquivo log.

3. **Escolha de diretórios para os arquivos de dados (exportação/importação)**

- a. exportação – diretório onde serão gravados os dados coletados, em arquivo tipo texto e em ordem cronológica.
- b. Importação – diretório onde estarão disponíveis os arquivos de consistência de entrada de dados no **SLPR-E**, normalmente elaborados pelo PCP, para evitar-se entrada errônea de dados pelo operador.

4. **Sistema de ajuda**

- a. o sistema de ajuda permite acessar todas as informações e formas de operações do software, equipamentos e do sistema.

5. **Personalização**

- a. o software permite personalização de diversos eventos como: mensagens; campos de utilização; forma e ordem da entrada dos dados e outros, sob consulta.

● **Software Aplicativo**

A SELCON também disponibiliza softwares mais completos, normalmente elaborados em conjunto com aplicativos de banco de dados ou planilhas (Access, Excel), que para determinadas aplicações apresenta um custo x beneficio bastante apreciável. (código **SOFT-APL-MCDPR-V□□□□□□**)

● **Informações adicionais**

Vide em nosso site www.selcon.com.br, maiores informações e detalhes a respeito do protocolo de comunicação SELCON.



SELCON SISTEMAS ELETRÔNICOS DE CONTROLE LTDA.
CNPJ 56.935.877/0001-29
Rua Américo Samarone, 502 • CEP 04284-000 • Moinho
Velho • São Paulo • SP • Tel/Fax: (55 11) 3019-1616
<http://www.selcon.com.br>

A Selcon Ltda., reserva-se o direito de alterar esta folha técnica quando considerar necessário – **Fev./11**

Representante ou Distribuidor:

Software Gerenciador dos SLPR's – SOFT-GER (Linha MCDPR)

PRODUTO: SOFT-GER-MCDPR-V5.601

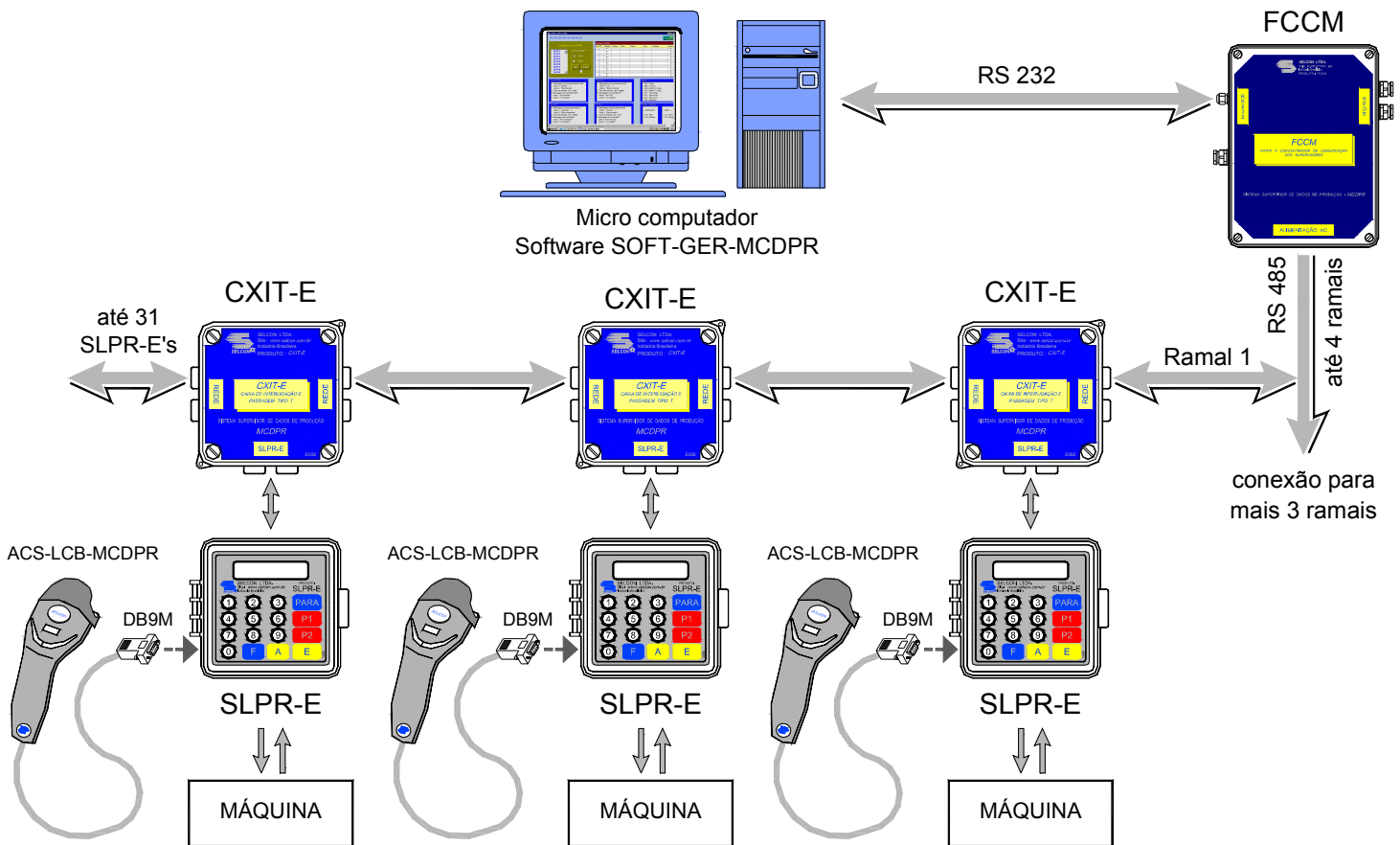
FOLHA TÉCNICA 3/3

SAC 55 11 3019-1616

Vide Manual de Instalação para maiores detalhes

● CONFIGURAÇÃO BÁSICA DO SISTEMA MCDPR

A figura abaixo mostra a configuração básica do sistema:



● CÓDIGO PARA PEDIDO SOFT-GER-MCDPR-V5.601

● OUTROS PRODUTOS E ACESSÓRIOS:

- ⇒ Supervisor de Dados de Produção – SLPR-E-MCDPR
- ⇒ Caixa de interligação – CXIT-E-MCDPR
- ⇒ Fonte e conversor de comunicação – FCCM-E-MCDPR
- ⇒ Software gerenciador dos equipamentos SLPR's – SOFT-GER-MCDPR
- ⇒ Software aplicativo personalizado para o cliente – SOFT-APL-MCDPR (sob consulta)
- ⇒ Leitor de código de barras – ACS-LCB-MCDPR
- ⇒ Serviços de instalação, supervisão de partida e outros
- ⇒ **LINHA DE SEGURANÇA DE CHAMA**



SELCON SISTEMAS ELETRÔNICOS DE CONTROLE LTDA.
CNPJ 56.935.877/0001-29
Rua Américo Samarone, 502 • CEP 04284-000 • Moinho
Velho • São Paulo • SP • Tel/Fax: (55 11) 3019-1616
<http://www.selcon.com.br>

A Selcon Ltda., reserva-se o direito de alterar esta folha técnica quando considerar necessário – **Fev./11**

Representante ou Distribuidor: