

PROGRAMADOR PARA PARTIDA, SUPERVISIÓN DE LLAMA Y PARADA SEGURA DE QUEMADOR

PRODUCTO: PRG-SE-C□-O1

HOJA TÉCNICA 1/6

SAC 55 11 3019-1616

vide boletín técnico para más detalles

● APLICACIÓN

El programador PRG-SE-C□-O1 es un equipo recomendado para la partida, la supervisión de llama y parada segura para cualquier tipo de quemador de una etapa de llama, en aplicaciones comerciales o industriales y para combustibles gaseosos o líquidos leves, con ciclo de uso **no continuo** (activa/desactiva el quemador en un periodo menor que 24hs). Para el uso de combustión cerrada, el usuario debe proveer sistema seguro de pre-purga antes de cada secuencia de la partida, o solicitar el programador PRG-SE-C□-O1 con temporizador de purga incorporado, ya que que los tiempos que se ofrecen son adecuados para aplicaciones.

Entrada para sensor de llama por ionización. Vea electrodos sensores por ionización, línea SEL-HT-I (standard) o SEL-HT-E (electrodo montado conforme dibujo o muestra de lo cliente).

Este producto está conforme los requisitos de la norma NBR 12313/ABNT, rev. Sept. / 2000.

● DATOS TÉCNICOS

⇒ Micro procesado con watch dog - para proveer falla segura

⇒ Alimentación / frecuencia: 90 hasta 250VAC - 50/60 Hz ± 3%.

NOTA: Para red de alimentación, constituida por fase / neutra, debe Considerar la necesidad eventual de su cambio (terminales 5 y 6) para que el circuito de sensor del llama no pierde la sensibilidad y por consiguiente la capacidad de la detección de lo señal de llama.

⇒ Consumo de energía: 4 VA

⇒ Protección contra variaciones anormales de tensión.

⇒ **Fusibles: el proyectista / usuario debe prever el uso de dos fusibles externos, uno para la protección de los circuitos internos del PRG-SE-C□-O1 (250 mA retrasado), y otro de protección de los circuitos de las salidas de acuerdo con la carga prevista en el proyecto, respetando los límites de esta especificación. El programador PRG-SE-C□-O1 no poseer fusible interno.**

⇒ Temperatura de trabajo: 0 hasta 60 °C.

⇒ Temperatura ambiente de almacenaje: -5° hasta 65 °C

⇒ Humedad relativa máxima del ambiente de operación: 90%(40 ± 2°C) – NBR 5291

⇒ Sensor de llama: Ionización.



SELCON SISTEMAS ELETRÔNICOS DE CONTROLE LTDA.
CNPJ 56.935.877/0001-29
Calle Américo Samarone, 502 • CEP 04284-000 • Moinho Velho • São Paulo • SP • Tel/Fax: (55 11) 3019-1616
<http://www.selcon.com.br>

Selcon Ltda., se reserva el derecho de alterar esta hoja técnica cuando lo considere necesario – **Enero/11**

Representante o Distribuidor:

1/6

PROGRAMADOR PARA PARTIDA, SUPERVISIÓN DE LLAMA Y PARADA SEGURA DE QUEMADOR

PRODUCTO: PRG-SE-C□-O1

HOJA TÉCNICA 2/6

SAC 55 11 3019-1616

vide boletín técnico para más detalles

- ⇒ Corriente mínima de llama: 2 micro amperes dc (uA)
- NOTA: El cable de lo sensor de llama debe instalarse por separado de los otros cables que asocian al conjunto de comando de lo quemador. El mejor tipo de cable se recomienda para este fin, se utiliza para la ignición.**
- ⇒ Protección contra falla por corto circuito del sensor de la ionización para la masa.
- ⇒ Bloqueo de señalización local (LED) y remota (contacto N.A.).
- ⇒ Con la verificación de la llama adelantada o señal falso de llama, antes de iniciar el quemador.
- ⇒ Tiempo de purgar: 0,10 o 20 segundos (Vea campo código para solicitud).
- ⇒ Tiempo de ignición: 6 seg.
- ⇒ Tiempo para confirmación de lo señal de llama: < 1 seg.
- ⇒ Tiempo de respuesta a la falla de llama: < 4 seg.
- ⇒ Señalizaciones LED (**S**): ENERGIZADO-PURGA (**LJ**)/VS COMBUSTIBLE (**VD**)/ALARMA (**VM**)
- ⇒ Corriente máxima por salida del comando (**TI**, **VS**, y **AL**): 2 A en 250 Vac (resistiva).
- ⇒ Conexiones eléctricas: A través de conexión de extracción rápido polarizado (vea dibujo más abajo).
- ⇒ Expectativa de la vida útil eléctrica de los contactos de salida: > 100.000 operaciones.
- ⇒ Expectativa de la vida útil mecánica de los contactos de salida: > 10.000.000 operaciones
- ⇒ Rearmarse (**R**) a través de la interrupción y volver de la alimentación el lo programador.
- ⇒ Grado de protección al ambiente: IP 55 (excepto conector de extracción rápido - IP 50)
- ⇒ Gabinete: Caja plástica ABS color negra
- ⇒ Montaje: En la superficie plana y protegida.
- ⇒ Fijación: A través de 2 tornillos de montaje en las orejas de montaje de la caja.
- ⇒ Peso: 180 gramos
- ⇒ Garantía: 6 meses (**vea condiciones de garantía**)



SELCON SISTEMAS ELETRÔNICOS DE CONTROLE LTDA.
CNPJ 56.935.877/0001-29
Calle Américo Samarone, 502 • CEP 04284-000 • Moinho Velho • São Paulo • SP • Tel/Fax: (55 11) 3019-1616
<http://www.selcon.com.br>

Selcon Ltda., se reserva el derecho de alterar esta hoja técnica cuando lo considere necesario – Enero/11

Representante o Distribuidor:

2/6

PROGRAMADOR PARA PARTIDA, SUPERVISIÓN DE LLAMA Y PARADA SEGURA DE QUEMADOR

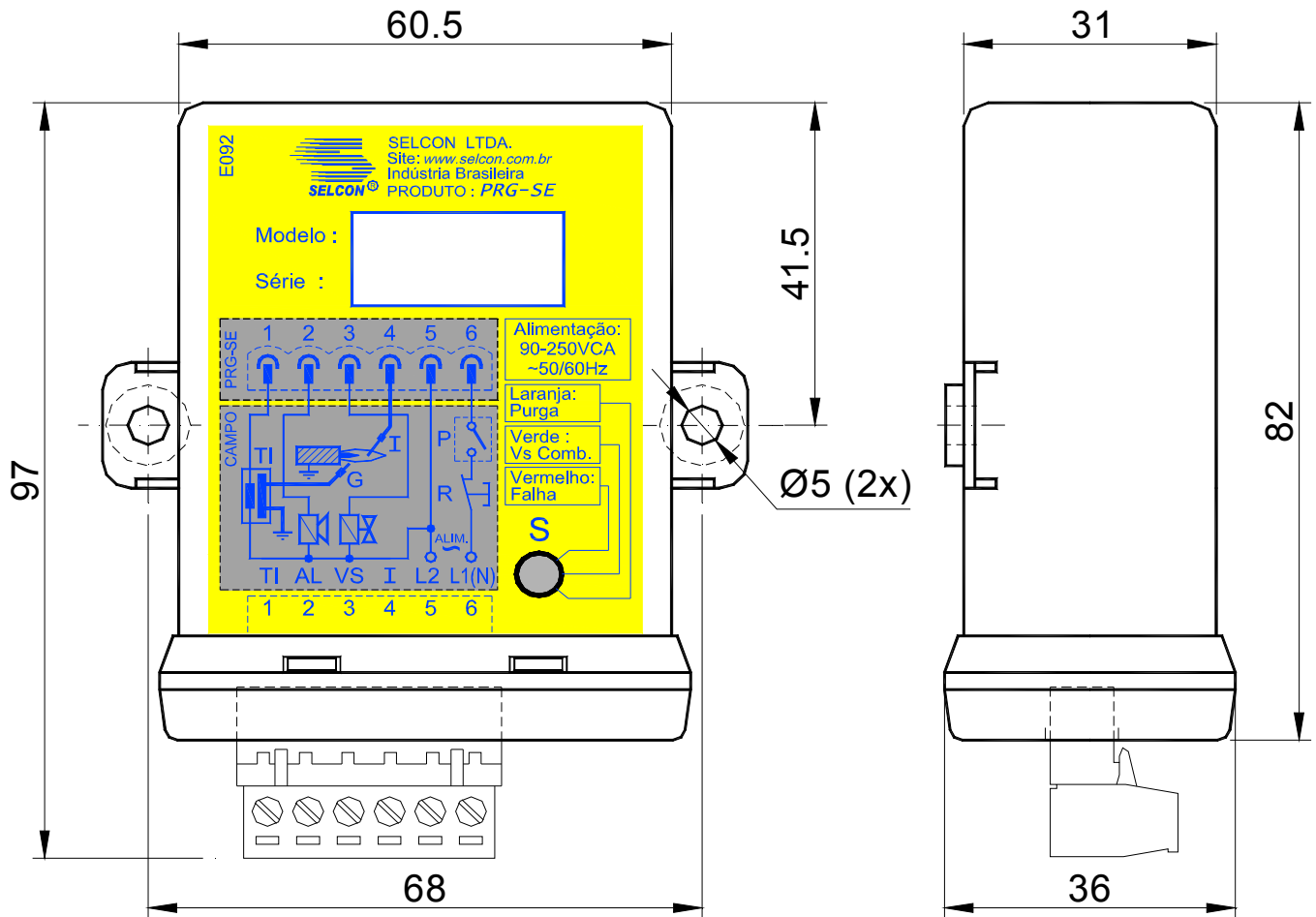
PRODUCTO: PRG-SE-C□-O1

HOJA TÉCNICA 3/6

SAC 55 11 3019-1616

vide boletín técnico para más detalles

● Dimensiones (mm)



El tiempo de purgar, en su caso, comienza a ser contados a partir de las permisiones de partida (**P**) cerradas, con consecuencia energiza los equipos, siempre que el equipo no identifique señal falso de presencia de llama, o corto circuito de electrodo sensor de llama. Al final del tiempo de purga, inicia la ignición de la llama, usando la siguiente secuencia:

- * Activa lo transformador de ignición (**TI**);
- * Cuenta lo tiempo de pre ignición;
- * Activa válvula de combustible (**VS**);
- * Cuenta lo tiempo de ignición;
- * Confirmar señal de llama (**I**). La falla de ignición, falla de llama, presencia de llama anticipada o falsa, y lo corto circuito de lo sensor para la masa, bloquean la operación de lo quemador, y lo PRG-SE-C□-O1 activa salida de alarma (**AL**).

El rearme (**R**) es ejecutado por la interrupción momentánea de la alimentación.



SELCON SISTEMAS ELETRÔNICOS DE CONTROLE LTDA.
 CNPJ 56.935.877/0001-29
 Calle Américo Samarone, 502 • CEP 04284-000 • Moinho Velho • São Paulo • SP • Tel/Fax: (55 11) 3019-1616
<http://www.selcon.com.br>

Representante o Distribuidor:

3/6

PROGRAMADOR PARA PARTIDA, SUPERVISIÓN DE LLAMA Y PARADA SEGURA DE QUEMADOR

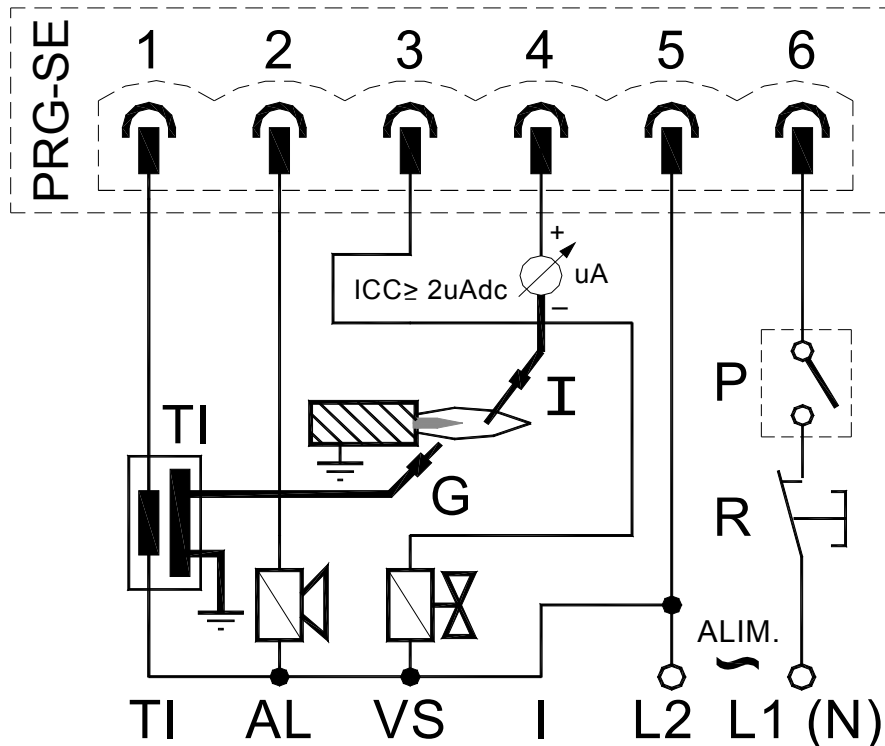
PRODUCTO: PRG-SE-C□-O1

HOJA TÉCNICA 4/6

SAC 55 11 3019-1616

vide boletín técnico para más detalles

● Esquema de conexiones eléctricas



● Diagrama de tiempos

LEYENDA

L2/L1(N)	CLAVE ACTIVA / DESACTIVA Y OTRAS PERMISOS.
P	PERMISOS (PRESOSTATOS, TERMOSTATOS, ETC.)
TI	TRANSFORMADOR DE IGNICIÓN. (RECOMENDAMOS LOS MODELOS : ACS-TE-□□-C5 O ACS-TE-□1-C6, PARA OTROS TRANSFORMADORES DE IGNICIÓN , CONSULTE LA SELCON).
VS	VÁLVULA DE COMBUSTIBLE.
I	SENSOR DE LLAMA.
AL	ALARMA DE BLOQUEO.

TIEMPOS

TIEMPOS		
t1	ESPERA PARA INICIAR SECUENCIA	1 s
t2	PURGA	0,10 o 20 s
t3	PRE IGNICIÓN	1 s
t4	IGNICIÓN	6 s



SELCON SISTEMAS ELETRÔNICOS DE CONTROLE LTDA.
 CNPJ 56.935.877/0001-29
 Calle Américo Samarone, 502 • CEP 04284-000 • Moinho Velho • São Paulo • SP • Tel/Fax: (55 11) 3019-1616
<http://www.selcon.com.br>

Representante o Distribuidor:

4/6

PROGRAMADOR PARA PARTIDA, SUPERVISIÓN DE LLAMA Y PARADA SEGURA DE QUEMADOR

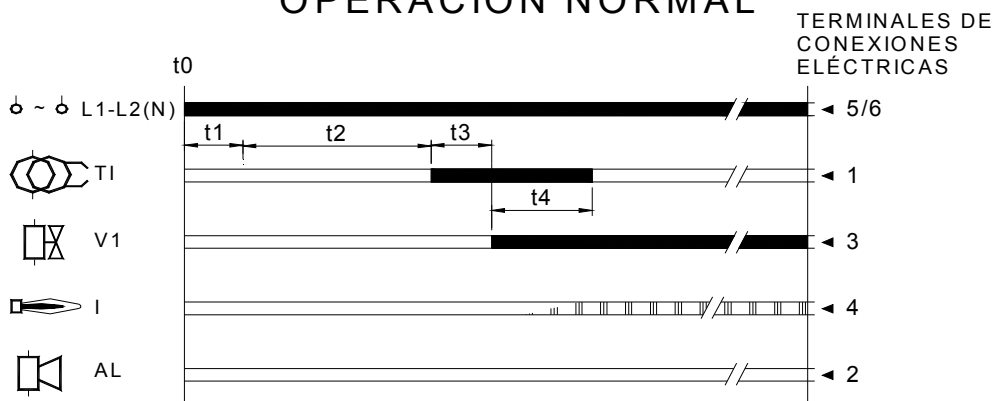
PRODUCTO: PRG-SE-C□-O1

HOJA TÉCNICA 5/6

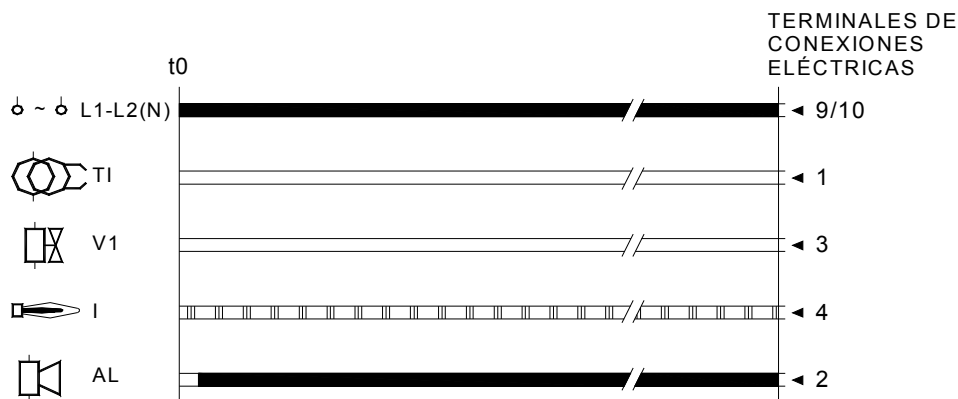
SAC 55 11 3019-1616

vide boletín técnico para más detalles

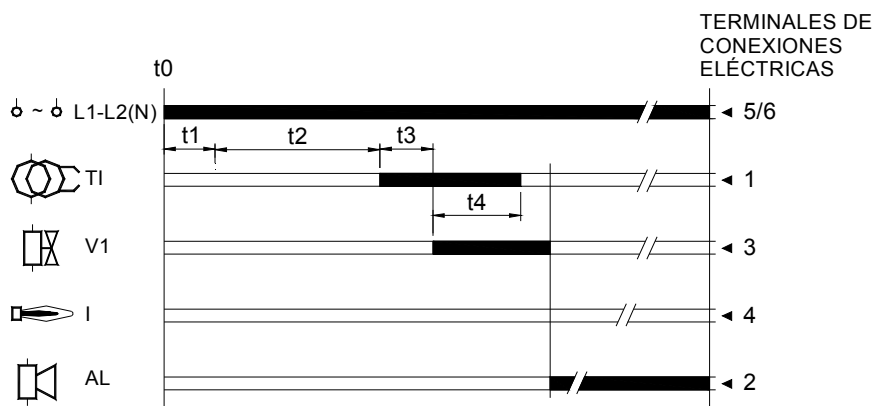
OPERACIÓN NORMAL



OPERACIÓN CON PRESENCIA DE SEÑAL FALSO DE LLAMA EN LA PARTIDA



OPERACIÓN CON FALLA DE IGNICIÓN



SELCON SISTEMAS ELETRÔNICOS DE CONTROLE LTDA.
 CNPJ 56.935.877/0001-29
 Calle Américo Samarone, 502 • CEP 04284-000 • Moinho Velho • São Paulo • SP • Tel/Fax: (55 11) 3019-1616
<http://www.selcon.com.br>

Representante o Distribuidor:

PROGRAMADOR PARA PARTIDA, SUPERVISIÓN DE LLAMA Y PARADA SEGURA DE QUEMADOR

PRODUCTO: PRG-SE-C□-O1

HOJA TÉCNICA 6/6

SAC 55 11 3019-1616

vide boletín técnico para más detalles

● CÓDIGO PARA PEDIDO PRG-SE-C□-O1

PRG-SE	C- CONFIGURACIÓN	O – OPCIÓN
	TIEMPO DE PURGA <input type="checkbox"/> (d1) d1 = 0 => 0 seg. ○ d1 = 1 => 10 seg. ○ d1 = 2 => 20 seg.	d2 = 1 => 1 etapa

Obs.: El sensor y los accesorios deben ser especificados separadamente, de acuerdo con sus tablas de código correspondientes.

● CUIDADOS:

⇒ Utilice los programadores y/o reles detectores exclusivamente con sensores de llama fabricados por Selcon.

● OTROS PRODUCTOS E ACCESORIOS:

- ⇒ Reles de llama: CHM-SE, CHM-P, CHM-M, CHM-M-IIIME (con base) y CHM-F
- ⇒ Relé para testar estanquidad de las válvulas de bloqueo - CHM -T
- ⇒ Programadores de ignición y supervisión de llama - PRG-SE, PRG-E, PRG-Ie, PRG-Ie -IIIME (con base), PRG-I, PRG-M y PRG-M-IIIME (con base)
- ⇒ Sensores ópticos de llama - SEL- SV
- ⇒ Sensores de llama por ionización y electrodos ignitores - SEL-HT (standard) y SEL-HT-E (sensores y electrodos montados conforme dibujo o muestra de cliente-especial).
- ⇒ Transmisor de señal de llama - ACS -TX (hasta 500 metros entre sensor y el relé o programador)
- ⇒ Conversor de señal de llama para 4 -20 mA - ACS - CV
- ⇒ Transformadores de ignición - ACS -TE (para alimentación en VAC o VDC)
- ⇒ Panel de ignición temporizada: ACS - IT
- ⇒ Ignitor portátil - ACS-IP (opera con batería alcalina común tipo AA).
- ⇒ Panel de ignición (opera con batería alcalina común tipo AA): ACS-PN-E.
- ⇒ Panel de ignición y supervisión de llama: PRG-Ie/O3.
- ⇒ Cables diversos - ACS - CB (ignición / monitoreo / comunicación / control)
- ⇒ Conector y protector al toque para cable de ignición - ACS - CP.
- ⇒ Rótula articulada - ACS - CN.
- ⇒ Panel de ignición y supervisión de llama - ACS - PN (a pedido).
- ⇒ Servicios de reforma de quemadores pilotos (a pedido)
- ⇒ **LÍNEA DE SUPERVISORES DE LOS DATOS DE PRODUCCIÓN**



SELCON SISTEMAS ELETRÔNICOS DE CONTROLE LTDA.
 CNPJ 56.935.877/0001-29
 Calle Américo Samarone, 502 • CEP 04284-000 • Moinho Velho • São Paulo • SP • Tel/Fax: (55 11) 3019-1616
<http://www.selcon.com.br>

Selcon Ltda., se reserva el derecho de alterar esta hoja técnica cuando lo considere necesario – Enero/11

Representante o Distribuidor:

6/6