

ELECTRODO PARA SENSOR DE PRESENCIA DE LLAMA O IGNICIÓN POR CHISPA ELÉCTRICA

PRODUCTO: SEL- HT- C□-O□□
☎ SAC 55 11 3019-1616

HOJA TÉCNICA 1/5
Para más detalles: vea boletín técnico

• APLICACIÓN

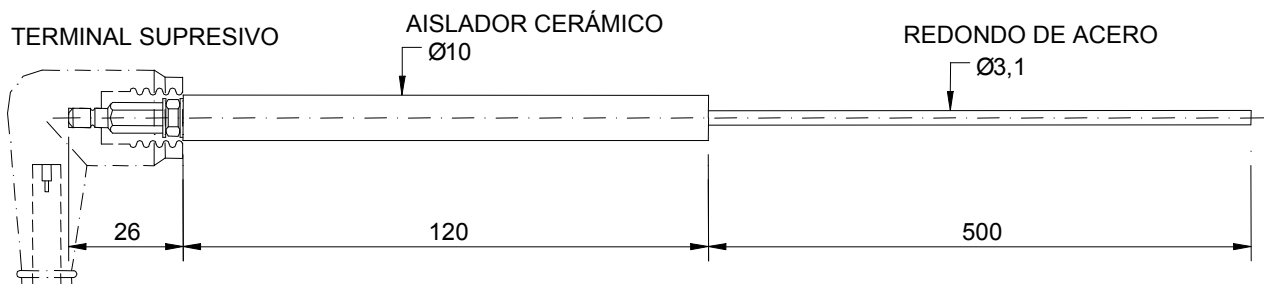
- ⇒ Como electrodo sensor de llama: Por conductividad, cuando se utiliza gas como combustible.
- ⇒ Como electrodo de ignición para formación de la llama: Por chispa eléctrica de alta tensión para la estructura metálica del quemador, conectada a tierra, o eventualmente entre dos electrodos.

• DATOS TÉCNICOS

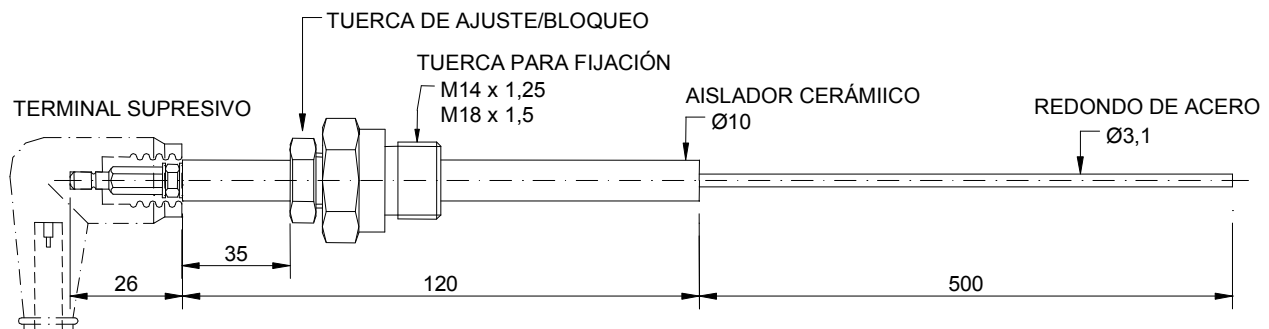
- ⇒ Electrodo metálico: Kanthal A1
- ⇒ Temperatura máxima de servicio en el electrodo: 1375°C
- ⇒ Aislador: cerámica técnica (64% de Al_2O_3). La tolerancia en la medida del diámetro es de $\pm 0,5$ mm y ± 1 mm de largo.
- ⇒ Temperatura máxima de servicio en el aislador: 1200°C
- ⇒ Grado de protección: IP 50, con el terminal de supresión de conexión y protección eléctrica al toque. Vea más informaciones en los accesorios de lo conector ACS-CP.
- ⇒ El electrodo metálico puede ser cortado y doblado conforme las necesidades de la aplicación.
- ⇒ Peso: 30 a 100 gramos
- ⇒ Garantía: 06 meses, excepto por rotura o agrietamiento del aislador de cerámica.
(vea condiciones de garantía)

● MODELOS - Dimensiones (mm)

● SEL-HT-C0-O□□



● SEL-HT-C1(2)-O□□



SELCON SISTEMAS ELETRÔNICOS DE CONTROLE LTDA.
CNPJ 56.935.877/0001-29
Calle Américo Samarone, 502 • CEP 04284-000 • Moinho Velho
• São Paulo • SP • Brasil • Tel/Fax: (55 11) 3019-1616
<http://www.selcon.com.br>

Selcon Ltda., se reserva el derecho de alterar esta hoja
técnica cuando lo considere necesario – Enero/11

Representante o Distribuidor:

ELECTRODO PARA SENSOR DE PRESENCIA DE LLAMA O IGNICIÓN POR CHISPA ELÉCTRICA

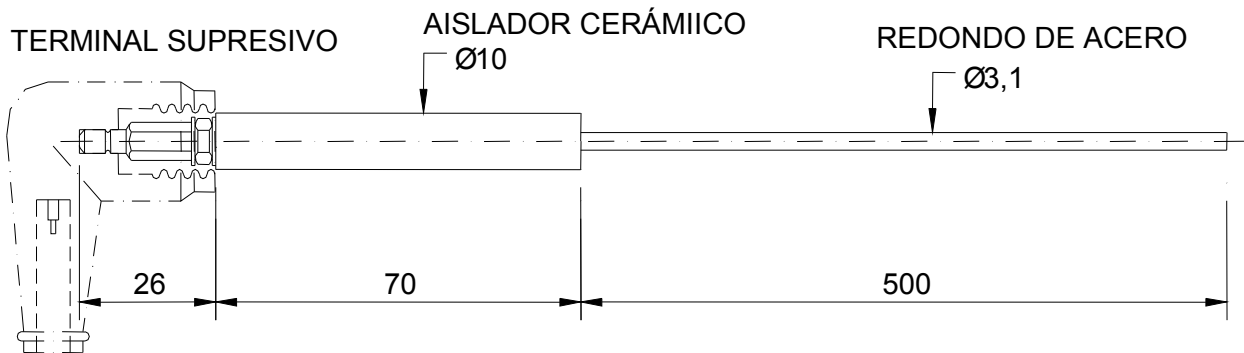
PRODUCTO: SEL- HT- C□-O□□

☎ SAC 55 11 3019-1616

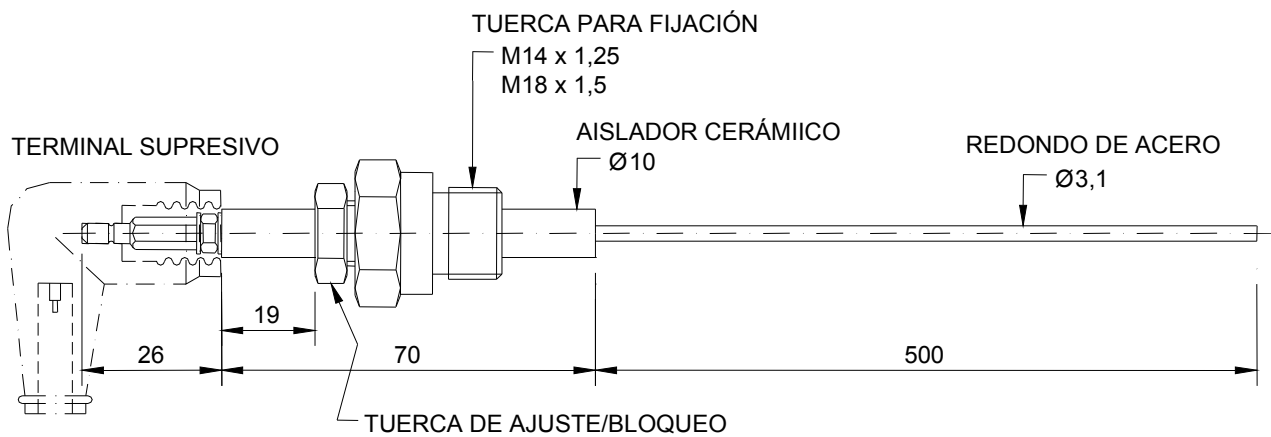
HOJA TÉCNICA 2/5

Para más detalles: vea boletín técnico

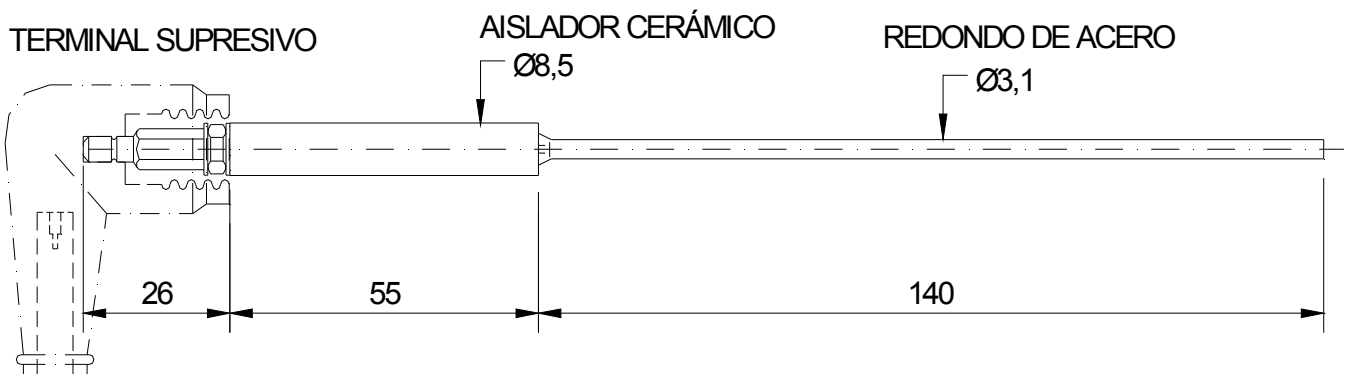
● SEL-HT-C3-O□□



● SEL-HT-C4(5)-O□□



● SEL-HT-C6-O□□



SELCON SISTEMAS ELETRÔNICOS DE CONTROLE LTDA.
CNPJ 56.935.877/0001-29
Calle Américo Samarone, 502 • CEP 04284-000 • Moinho Velho
• São Paulo • SP • Brasil • Tel/Fax: (55 11) 3019-1616
<http://www.selcon.com.br>

Selcon Ltda., se reserva el derecho de alterar esta hoja
técnica cuando lo considere necesario – Enero/11

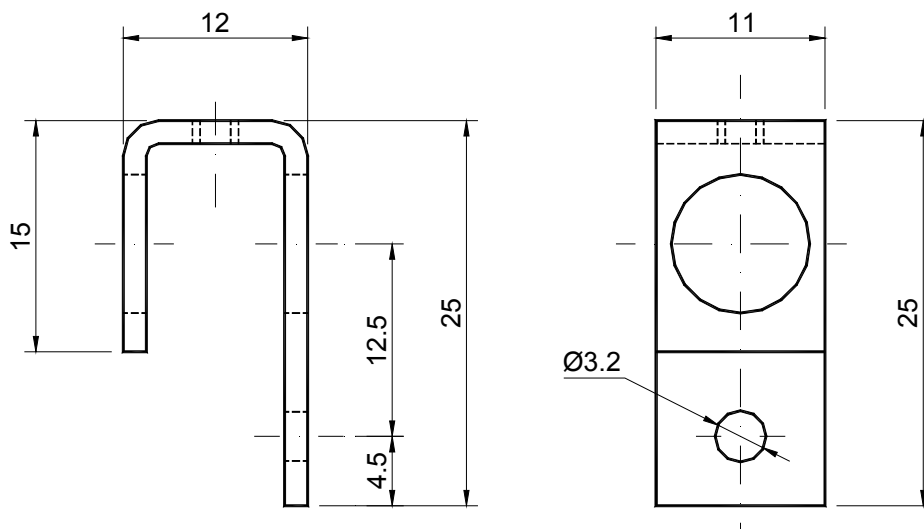
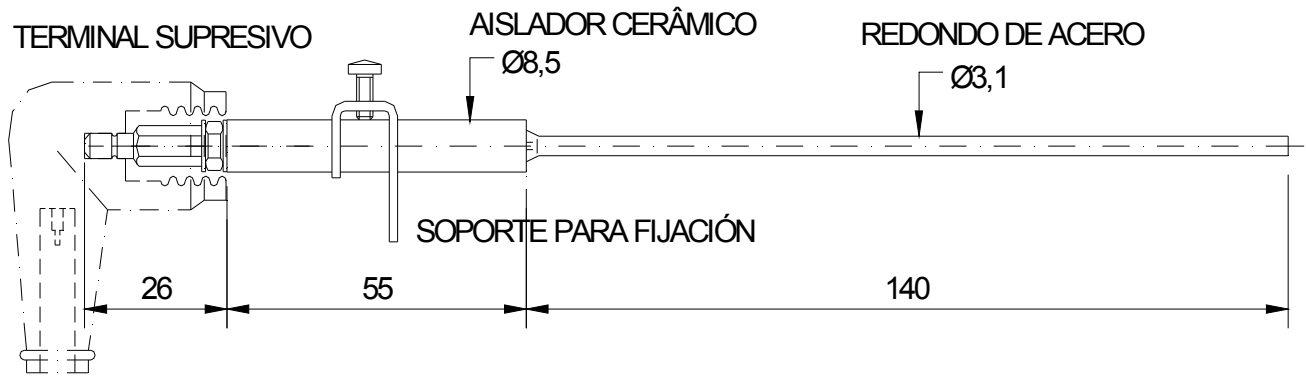
Representante o Distribuidor:

ELECTRODO PARA SENSOR DE PRESENCIA DE LLAMA O IGNICIÓN POR CHISPA ELÉCTRICA

PRODUCTO: SEL-HT-C-O-O
☎ SAC 55 11 3019-1616

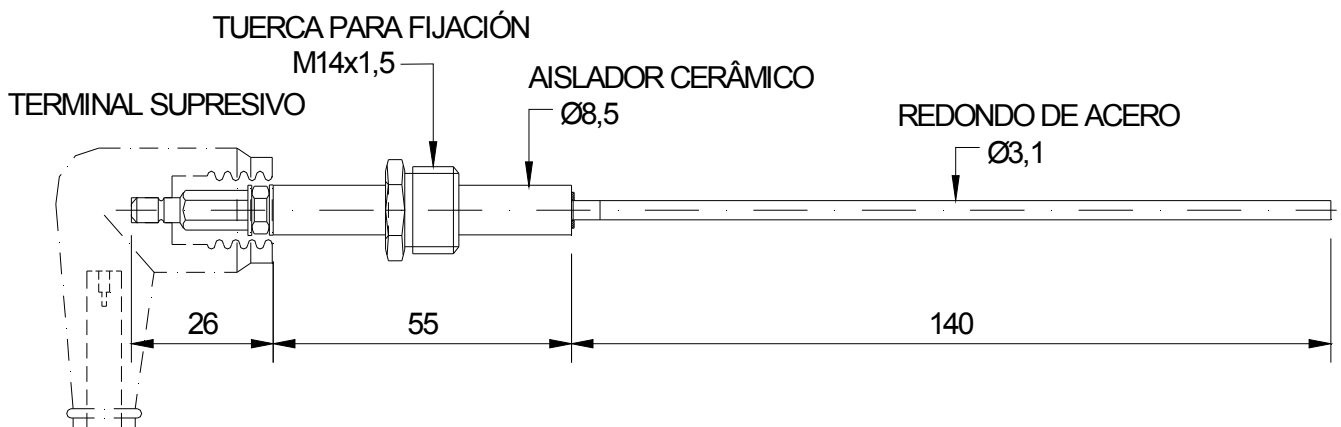
HOJA TÉCNICA 3/5
Para más detalles: vea boletín técnico

● SEL-HT-C7-O



Soporte para la fijación mecánica

● SEL-HT-C8-O • 3



SELCON SISTEMAS ELETRÔNICOS DE CONTROLE LTDA.
CNPJ 56.935.877/0001-29
Calle Américo Samarone, 502 • CEP 04284-000 • Moinho Velho
• São Paulo • SP • Brasil • Tel/Fax: (55 11) 3019-1616
<http://www.selcon.com.br>

Selcon Ltda., se reserva el derecho de alterar esta hoja
técnica cuando lo considere necesario – Enero/11

Representante o Distribuidor:

ELECTRODO PARA SENSOR DE PRESENCIA DE LLAMA O IGNICIÓN POR CHISPA ELÉCTRICA

PRODUCTO: SEL- HT- C□-O□□

SAC 55 11 3019-1616

HOJA TÉCNICA 4/5

Para más detalles: vea boletín técnico

● **CÓDIGO PARA PEDIDOS- SEL- HT- C□-O□□**

SEL- HT	-	C – CONFIGURACIONES	-	O - OPCIONALES	
		□ (d1)		Terminal supresivo	Pegamento cerámica
				□ (d2)	□ (d3)

C – Configuraciones d1:

- d1 = 0 - Øext de 10 mm x 120 mm + 500 mm de tubo metálico (sin dispositivo de montaje)
- d1 = 1 - Øext de 10 mm x 120 mm + 500 mm de tubo + tuerca M14 x 1,25 mm.
- d1 = 2 - Øext de 10 mm x 120 mm + 500 mm de tubo + tuerca M18 x 1,25 mm.
- d1 = 3 - Øext de 10 mm x 70 mm + 500 mm de tubo metálico (sin tuerca de montaje)
- d1 = 4 - Øext de 10 mm x 70 mm + 500 mm de tubo + tuerca M14 x 1,25 mm.
- d1 = 5 - Øext de 10 mm x 70 mm + 500 mm de tubo + tuerca M18 x 1,25 mm.
- d1 = 6 - Øext de 8,5 mm x 55 mm + 140 mm de tubo metálico (sin soporte o tuerca de montaje)
- d1 = 7 - Øext de 8,5 mm x 55 mm + 140 mm de tubo metálico, con soporte montaje
- d1 = 8 - Øext de 8,5 mm x 55 mm + 140 mm de tubo + tuerca M14 x 1,25 mm.

O – Opcionales d2 / d3:

Terminal supresor: d2 = 0 – Sin Terminal

d2 = 1 – Terminal caucho 130°C

d2 = 2 – terminal silicona 200°C

Aplicación de pegamento: d3 = 1 – estándar, sin pegar

d3 = 2 – pegamento de electrodo / aislador.

d3 = 3 – pegamento de tuerca / aislante

d3 = 4 – pegamento de electrodo / aislador.

- NOTAS:** 1- La configuración C8 siempre es suministrada con pegamento de tuerca / aislante
 2- Selcon fabrica tubos de ignición y sensores por ionización (Flame Rod) especiales, a partir del suministro de muestras, dibujo o descriptivos de necesidades del cliente.
 Código base SEL-HT-E□□□□/□□, es definido por el área comercial Selcon.



SELCON SISTEMAS ELETRÔNICOS DE CONTROLE LTDA.
 CNPJ 56.935.877/0001-29
 Calle Américo Samarone, 502 • CEP 04284-000 • Moinho Velho
 • São Paulo • SP • Brasil • Tel/Fax: (55 11) 3019-1616
<http://www.selcon.com.br>

Selcon Ltda., se reserva el derecho de alterar esta hoja técnica cuando lo considere necesario – Enero/11

Representante o Distribuidor:

ELECTRODO PARA SENSOR DE PRESENCIA DE LLAMA O IGNICIÓN POR CHISPA ELÉCTRICA

PRODUCTO: SEL- HT- C□-O□□
☎ SAC 55 11 3019-1616

HOJA TÉCNICA 5/5
Para más detalles: vea boletín técnico

● CUIDADOS:

- ⇒ Utilice los programadores y/o relés detectores exclusivamente con sensores de llama fabricados por Selcon.
- ⇒ Se recomienda instalar el electrodo sensor presencia de llama hasta 8 metros de lo relé o programador de llama.
- ⇒ Mantener limpia la superficie de lo sensor.

● OTROS PRODUCTOS Y ACCESORIOS:

- ⇒ Relés de llama - CHM-E, CHM-P, CHM-M y CHM-F
- ⇒ Relé para testar le estanquidad de las válvulas de bloqueo - CHM -T
- ⇒ Programadores de ignición y supervisión de llama - PRG-SE, PRG-E, PRG-Ie, PRG-Ie -IIIMe (con base), PRG-I, PRG-M y PRG-M-IIIMe (con base)
- ⇒ Sensores ópticos de llama - SEL- SV
- ⇒ Sensores de llama por ionización y electrodos ignitores - SEL-HT y SEL-HT-E (sensores y electrodos montados conforme esquema o muestra de cliente,-especial).
- ⇒ Transmisor de señal de llama – ACS –TX (hasta 500 metros entre sensor y el relé o programador)
- ⇒ Convertidor de señal de llama para 4 -20 mA – ACS - CV
- ⇒ Transformadores de ignición - ACS -TE (para alimentación en VAC o VCC)
- ⇒ Ignitor portátil - ACS-IP (opera con batería alcalina común tipo AA)
- ⇒ Panel de ignición temporizada - ACS - IT
- ⇒ Cables diversos - ACS - CB (ignición / monitoreo / comunicación / control)
- ⇒ Conector y protector al toque para cable de ignición - ACS - CP
- ⇒ Panel de ignición temporizada - ACS - IT
- ⇒ Panel de ignición y supervisión de llama - ACS - PI
- ⇒ Rótula articulada - ACS - CN
- ⇒ Panel de ignición y supervisión de llama - ACS – PN (a pedido)
- ⇒ Servicios de reforma de quemadores pilotos (a pedido)
- ⇒ **LÍNEA DE SUPERVISORES DE LOS DATOS DE PRODUCCIÓN**



SELCON SISTEMAS ELETRÔNICOS DE CONTROLE LTDA.
CNPJ 56.935.877/0001-29
Calle Américo Samarone, 502 • CEP 04284-000 • Moinho Velho
• São Paulo • SP • Brasil • Tel/Fax: (55 11) 3019-1616
<http://www.selcon.com.br>

Selcon Ltda., se reserva el derecho de alterar esta hoja
técnica cuando lo considere necesario – Enero/11

Representante o Distribuidor: